

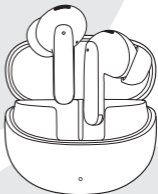


USER MANUAL

QCY MeloBuds Pro

True Wireless Noise Cancelling Earbuds

BENUTZERHANDBUCH
MANUALE UTENTE
MANUEL D'UTILISATION
MANUAL DEL USUARIO
MANUAL DO USUÁRIO
РУКОВОДСТВО ПОЛЬЗОВАТЕЛЯ
INSTRUKCJA OBSŁUGI
Kullanım Kılavuzu
ΕΓΧΕΙΡΙΔΙΟ ΧΡΗΣΤΗ
دفترچه راهنمای کاربر
מדריך למשתמש
دليل المستخدم
ユーザーマニュアル
사용자 설명서
PANDUAN PENGGUNA
අමුදායුතු
使用手冊



For more languages, please visit

<https://www.qcy.com/pages/support-center>



CONTENTS

| | |
|----------------------------|----|
| APP DOWNLOAD..... | 1 |
| PAIRING..... | 3 |
| MULTIPOINT CONNECTION..... | 9 |
| FACTORY RESET..... | 14 |
| HOW TO FIT..... | 17 |
| POWER ON/OFF..... | 22 |
| CONTROLS..... | 25 |
| INDICATOR BEHAVIOR..... | 27 |
| TROUBLESHOOTING..... | 32 |
| WARRANTY INFORMATION..... | 33 |
| SAFETY INSTRUCTIONS..... | 36 |



APP DOWNLOAD



Use your mobile browser to scan the QR code and download the QCY app to experience custom touch control, EQ settings, firmware updates, and more.

- DE** Scannen Sie mit Ihrem mobilen Browser den QR-Code und laden Sie die QCY-App herunter, um individuelle Touch-Steuerung, EQ-Einstellungen, Firmware-Updates und mehr zu erleben.
- IT** Usa il browser del cellulare per scansionare il codice QR e scaricare l'app QCY. Grazie all'app potrai personalizzare i controlli touch, regolare l'equalizzatore, aggiornare il firmware e molto altro.
- FR** Scannez le QR code avec le navigateur de votre mobile pour télécharger l'application QCY et profiter de fonctions telles que la personnalisation des commandes tactiles, les paramètres EQ, les mises à jour du firmware, et plus encore.
- ES** Usa tu navegador móvil para escanear el código QR y descargar la aplicación de QCY para disfrutar del control táctil personalizado, ajustes de ecualizador, actualizaciones de firmware y más.
- PT-BR** Use o navegador do seu celular para escanear o código QR e baixar o aplicativo QCY para personalizar o controle por toque, configurar a equalização, atualizar o firmware e muito mais.
- RU** Отсканируйте QR-код в браузере на мобильном устройстве и загрузите приложение QCY, чтобы настроить сенсорное управление, эквалайзер, обновления прошивки и многое другое.

- PL** Zeskanuj kod QR za pomocą przeglądarki w telefonie, aby pobrać aplikację QCY i skorzystać z funkcji takich jak niestandardowe sterowanie dotykowe, ustawienia EQ, aktualizacje oprogramowania i inne.
- TR** Mobil tarayıcınızla QR kodu tarayarak özel dokunmatik kontrol, EQ ayarları, ürün yazılımı güncellemeleri ve çok daha fazlası için QCY uygulamasını indirin.
- GR** Χρησιμοποιήστε το πρόγραμμα περιήγησης του κινητού σας για να σαρώσετε τον κωδικό QR και να κατεβάσετε την εφαρμογή QCY. Από εκεί, μπορείτε να προσαρμόσετε τον αισθητήρα αφής, τις ρυθμίσεις ισορροπίας ήχου (EQ), τις ενημερώσεις λογισμικού κ.α.

FA برای دانلود اپلیکیشن QCY، با مرورگر موبایل خود کد QR را اسکن کنید. با این اپلیکیشن می‌توانید از امکاناتی مثل کنترل لمسی شخصی‌سازی‌شده، تنظیمات صدای EQ، به‌روزرسانی نرم‌افزار و قابلیت‌های دیگر استفاده کنید.

HEB השתמשו בדפדפן הנייד שלכם לסיקת קוד ה-QR והורידו את אפליקציית QCY כדי לחוות בקצת מנג'מנט אישי, הגדרות אקולייזר, עדכוני קושחה ועוד.

AR استخدم متصفح هاتفك لمسح رمز الاستجابة السريعة (QR) وتحميل تطبيق QCY لتجربة التحكم باللمس المخصص، وضبط إعدادات الصوت (EQ)، وتحديثات البرنامج، والمزيد.

JP モバイルブラウザでQRコードをスキャンし、QCYアプリをダウンロードして、カスタムタッチコントロール、EQ設定、ファームウェアアップデートなどを体験してください。

KR 모바일 브라우저로 QR 코드를 스캔하여 QCY 앱을 다운로드하면, 사용자 맞춤 터치 제어, EQ 설정, 펌웨어 업데이트 등 다양한 기능을 경험하실 수 있습니다.

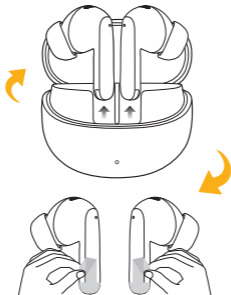
ID Gunakan peramban ponselmu untuk memindai kode QR dan unduh aplikasi QCY guna menikmati kontrol sentuh khusus, pengaturan EQ, pembaruan firmware, dan lainnya.

TH ใช้เบราว์เซอร์บนโทรศัพท์มือถือของคุณสแกนคิวอาร์โค้ด เพื่อดาวน์โหลดแอป QCY เพื่อสัมผัสประสบการณ์การควบคุมแบบสัมผัสที่ปรับแต่งได้ การตั้งค่า EQ การอัปเดตเฟิร์มแวร์ และอื่น ๆ

繁中 使用您的手機瀏覽器掃描二維碼，下載 QCY 應用程式以體驗自定義觸控控制、EQ 設定、韌體更新等功能。



PAIRING



First Time Connection:

1. Activate the earphones by removing them from the case, tear off the protective film, placing them back, and close the charging case.
2. Take the earbuds out again.
3. Refresh the Bluetooth device list on your device and select "QCY Melobuds Pro" to connect.

Note: The earbuds power on automatically when the case opens. If they don't, recharge and retry.

One-Click Device Switching

(This step switches from Device A to Device B)

With earbuds in the open charging case, hold the case button for 3 seconds, and the earbuds will flash once. Search for them on the device and click to connect.

* The earbuds support connecting to two devices simultaneously (set this function in the QCY APP)

DE **Erstmalige Verbindung:**

1. Aktivieren Sie die Ohrhörer, indem Sie sie aus dem Etui nehmen, die Schutzfolie abziehen, sie zurücklegen und das Ladeetui schließen.
2. Nehmen Sie die Ohrhörer wieder heraus.
3. Aktualisieren Sie die Bluetooth-Geräteliste auf Ihrem Gerät und wählen Sie "QCY Melobuds Pro", um eine Verbindung herzustellen.

Hinweis: Die Ohrstöpsel schalten sich automatisch ein, wenn das Etui geöffnet wird. Wenn dies nicht der Fall ist, laden Sie sie auf und versuchen Sie es erneut.

Gerätewechsel mit einem Klick

(Dieser Schritt wechselt von Gerät A zu Gerät B)

Halten Sie die Taste im Ladeetui 3 Sekunden lang gedrückt. Die Ohrhörer blinken einmal. Suchen Sie auf dem Gerät nach den Ohrhörern und klicken Sie, um sie zu verbinden.

* Die Ohrhörer unterstützen die gleichzeitige Verbindung mit zwei Geräten (diese Funktion können Sie in der QCY-App einstellen).

IT **Primo abbinamento:**

1. Per attivare gli auricolari, estrarli dalla custodia, rimuovere la pellicola isolante, quindi inserire nuovamente gli auricolari nella custodia e chiudere.
2. Estrarre nuovamente gli auricolari.
3. Aggiornare l'elenco dei dispositivi Bluetooth sul cellulare e selezionare "QCY Melobuds Pro" per effettuare l'abbinamento.

Nota: Gli auricolari si accendono automaticamente quando la custodia viene aperta. Se non si accendono, ricaricare gli auricolari e riprovare.

Cambio dispositivo con un click

(Utilizzare per passare dal Dispositivo A al Dispositivo B)

Con gli auricolari nella custodia di ricarica aperta, premere il pulsante della custodia per 3 secondi: gli auricolari lampeggeranno una volta. Cercare gli auricolari sul dispositivo ed effettuare l'abbinamento.

*Questi auricolari supportano l'abbinamento simultaneo con due dispositivi (funzione attivabile tramite l'app QCY)

FR **Première connexion :**

1. Activez les écouteurs en les retirant du boîtier, retirez le film protecteur, replacez-les dans le boîtier puis refermez-le.
2. Sortez de nouveau les écouteurs du boîtier.
3. Rafraîchissez la liste des appareils Bluetooth sur votre téléphone et sélectionnez « QCY Melobuds Pro » pour vous connecter.

Remarques : Les écouteurs s'allument automatiquement à l'ouverture du boîtier. S'ils ne s'allument pas, rechargez-les puis réessayez.

Changement d'appareil en un clic

(Cette opération permet de passer de l'appareil A à l'appareil B)

Avec les écouteurs placés dans le boîtier ouvert, maintenez le bouton du boîtier pendant 3 secondes et les écouteurs clignotent une fois. Recherchez les écouteurs sur le nouvel appareil et appuyez pour connecter.

* Les écouteurs peuvent être connectés à deux appareils simultanément (fonction à activer via l'application QCY).

ES Conexión por primera vez:

1. Activa los auriculares sacándolos del estuche, retira la película protectora, colócalos de nuevo y cierra el estuche de carga.
2. Vuelve a sacar los auriculares.
3. Actualiza la lista de dispositivos Bluetooth en tu dispositivo y selecciona "QCY Melobuds Pro" para conectar.

Nota: Los auriculares se encienden automáticamente cuando se abre el estuche. Si no es así, recárgalos y vuelve a intentarlo.

Cambio de Dispositivo con Un Clic

(Este paso cambia del Dispositivo A al Dispositivo B)

Con los auriculares en el estuche de carga abierto, mantén presionado el botón del estuche durante 3 segundos, y los auriculares parpadearán una vez. Búscalos en el dispositivo y haz clic para conectar.

*Los auriculares admiten conexión a dos dispositivos simultáneamente (configura esta función en la APP QCY)

PT-BR Primeira conexão:

1. Ative os fones removendo-os do estojo, retire a película protetora, coloque-os de volta e feche o estojo.
2. Retire novamente os fones.
3. Atualize a lista de dispositivos Bluetooth no seu celular e selecione "QCY Melobuds Pro" para conectar.

Atenção: Os fones carregam automaticamente com a abertura do estojo. Caso isso não ocorra, recarregue e tente novamente.

Troca de dispositivo com um toque

(Esta etapa alterna do dispositivo A para o dispositivo B)

Com os fones no estojo de carregamento aberto, pressione o botão do estojo por 3 segundos para que os fones pisquem uma vez. Procure por eles no dispositivo e toque para conectar.

* Os fones suportam conexão com dois dispositivos simultaneamente (ative essa função no app QCY)

RU Первое подключение:

1. Активируйте наушники, вынув их из кейса, удалите защитную пленку, верните их на место и закройте зарядный кейс.
2. Снова выньте наушники.
3. Обновите список устройств Bluetooth на вашем устройстве и выберите «QCY Melobuds Pro» для подключения.

Примечание: наушники включаются автоматически при открытии кейса. Если этого не произошло, перезарядите кейс и повторите попытку.

Переключение устройств одним нажатием

(Это действие переключает с устройства А на устройство Б)

Когда наушники находятся в открытом зарядном кейсе, удерживайте кнопку кейса в течение 3 секунд – и наушники мигнут один раз. Найдите их на устройстве и нажмите, чтобы подключиться.

* Наушники поддерживают подключение к двум устройствам одновременно (настройте эту функцию в приложении QCY)

PL**Pierwsze Połączenie:**

1. Aktywuj słuchawki wyjmując je z etui, usuń folię ochronną, umieść z powrotem w etui i zamknij pokrywę.
2. Ponownie wyjmij słuchawki z etui.
3. Odśwież listę urządzeń Bluetooth na swoim urządzeniu i wybierz "QCY Melobuds Pro", aby połączyć.

Uwaga: Słuchawki włączają się automatycznie po otwarciu etui. Jeśli się nie włączają, nataduj je i spróbuj ponownie.

Przełączanie urządzenia jednym kliknięciem

(Ten krok przełącza z urządzenia A na urządzenie B)

Z umieszczonymi w otwartym etui słuchawkami naciśnij i przytrzymaj przycisk etui przez 3 sekundy — słuchawki zamigają raz. Wyszukaj słuchawki na urządzeniu i kliknij, aby połączyć.

Słuchawki obsługują jednoczesne połączenie z dwoma urządzeniami (ustaw tę funkcję w aplikacji QCY)

TR**İlk Bağlantı:**

1. Kulaklığı kutudan çıkararak etkinleştirin, koruyucu filmi çıkarın, kulaklığı tekrar kutuya yerleştirin ve şarj kutusunu kapatın.
2. Kulaklığı tekrar çıkarın.
3. Cihazınızdaki Bluetooth aygıt listesini yenileyin ve "QCY Melobuds Pro"ı seçerek bağlanın.

Not: Şarj kutusu açıldığında kulaklık otomatik olarak açılır. Açılmıyorsa, kulaklığı lütfen şarj edip yeniden deneyin.

Tek Tuşla Cihaz Değiştirme

(Bu adım, Cihaz A'dan Cihaz B'ye geçiş yapar)

Kulaklık açık bir şarj kutusundaiken, kutu düğmesine 3 saniye basılı tutun, kulaklık bir kez yanıp sönecektir. Cihazda kulaklığı arayın ve bağlantı kurmak için dokunun.

* Kulaklık aynı anda iki cihaza bağlantısını desteklemektedir (Bu işlev QCY Uygulamasından ayarlanabilir)

GR**Σύνδεση για πρώτη φορά:**

1. Ενεργοποιήστε τα ακουστικά βγάζοντάς τα από τη θήκη. Αφαιρέστε την προστατευτική μεμβράνη, τοποθετήστε τα πίσω στη θήκη και κλείστε τη θήκη φόρτισης.
2. Βγάλτε τα ακουστικά από τη θήκη ξανά.
3. Ανανεώστε τη λίστα συσκευών Bluetooth στη συσκευή σας και επιλέξτε "QCY Melobuds Pro" για να συνδεθείτε.

Σημείωση: Τα ακουστικά ενεργοποιούνται αυτόματα όταν ανοίγει η θήκη. Αν αυτό δεν συμβεί, φορτίστε τα και δοκιμάστε ξανά.

Αλλαγή Συσκευής με Ένα Κλικ.

(Αυτή η διαδικασία αλλάζει τη σύνδεση από τη Συσκευή Α στη Συσκευή Β)

Τοποθετήστε τα ακουστικά στην ανοιχτή θήκη φόρτισης, Κρατήστε πατημένο το κουμπί της θήκης για 3 δευτερόλεπτα, Τα ακουστικά θα αναβοσβήσουν μία φορά. Αναζητήστε τα στη συσκευή και επιλέξτε "Σύνδεση".

*Τα ακουστικά υποστηρίζουν ταυτόχρονη σύνδεση σε δύο συσκευές. (Για να ενεργοποιήσετε αυτή τη λειτουργία, ανοίξτε την εφαρμογή QCY APP και ενεργοποιήστε τη σχετική ρύθμιση.)

اتصال برای اولین بار:

1. برای فعالسازی هدفونها، آنها را از جعبه خارج کنید، فیلم محافظ را جدا کنید، دوباره هدفونها را داخل جعبه قرار دهید و درب جعبه شارژ را ببندید.
 2. دوباره هدفونها را از جعبه خارج کنید.
 3. ایست دستگاههای بلوتوث را در گوشی یا دستگاه خود بهروزرسانی کرده و "QCY Melobuds Pro" را برای اتصال انتخاب کنید.
- توجه: هدفونها بهصورت خودکار با باز شدن درب جعبه روشن میشوند. اگر این اتفاق نیفتاد، آنها را شارژ کرده و دوباره امتحان کنید.

تغییر دستگاه با یک کلیک

(این مرحله از دستگاه A به دستگاه B تغییر می‌کند)

- در حالی که ایربادها در قاب شارژ باز هستند، دکمه قاب را به مدت 3 ثانیه نگه دارید تا ایربادها یک بار چشمک بزنند. آنها را در دستگاه جستجو کنید و برای اتصال کلیک کنید.
- * این ایربادها از اتصال همزمان به دو دستگاه پشتیبانی می‌کنند (این عملکرد را در برنامه QCY تنظیم کنید)

חיבור ראשון:

1. הפעיל את האוזניות על ידי הוצאתן מהגרתיק, הסירו את הסרט המגן, החזירו אותן למקום ומרו את הגרתיק הטעינה.
 2. הוציאו את האוזניות שוב.
 3. רענו את השימת התקני הבלוטות' במכשיר שלכם ובחרו " QCY Melobuds Pro " לחיבור.
- הערה: האוזניות נדלקות אוטומטית כאשר הגרתיק נפתח. אם הן אינן נדלקות, טענו אותן ונסו שוב.

החלפת מכשיר בלחיצה אחת

(שלב זה עובר ממכשיר A למכשיר B)

- עם האוזניות בגרתיק הטעינה הפתוח, החזיקו את כפתור הגרתיק למשך 3 שניות, והאוזניות יחבהבו פעם אחת. חפשו אותן במכשיר ולחצו לחיבור.
- * האוזניות תומכות בחיבור לשני מכשירים במקביל (הגדירו פונקציה זו באפליקציית QCY)

الاتصال لأول مرة:

1. فقل السماعات بلأرجحها من العلبة، ثم انزع الغلاف الواقي، وأعدھا إلى مكانها، ثم أغلق علبة الشحن.
 2. أخرج السماعتين مرة أخرى.
 3. قم بتحديث قائمة أجهزة البلوتوث على جهازك، ثم اختر " QCY Melobuds Pro " للاتصال.
- ملاحظة: يتم تشغيل سماعات الأذن تلقائيًا عند فتح العلبة. إذا لم يحدث ذلك، قم بإعادة الشحن وحاول مرة أخرى.

التبديل بين الأجهزة بقرعة واحدة

(تعمل هذه الخطوة على التبديل من الجهاز A إلى الجهاز B)

- مع وجود السماعتين داخل علبة الشحن المفتوحة، اضغط مع الاستمرار على زر العلبة لمدة 3 ثوانٍ، وستومض السماعتان مرة واحدة. ابحث عنها على الجهاز وانقر للاتصال.
- * تدعم السماعات الاتصال بجهازين في آن واحد (قم بتفعيل هذه الميزة في تطبيق QCY)

JP 初コネクション:

1. イヤホンをケースから取り出し、保護フィルムを剥がし、ケースに戻して充電ケースを閉めることで起動します。
2. 再びイヤホンを取り出す。
3. デバイスのBluetoothデバイスリストを更新し、"QCY Melobuds Pro"を選択して接続します。

注: ケースを開けるとイヤホンの電源が自動的に入ります。もしダメなら、再チャージして再挑戦する。

ワンクリックでデバイス切り替え

(このステップでは、デバイスAからデバイスBに切り替える)
イヤホンを充電ケースに入れたまま、ケースボタンを3秒間長押しすると、イヤホンが1回点滅する。デバイス上で検索し、クリックして接続する。
* イヤホンは同時に2つのデバイスに接続することができる (QCYアプリの設定でオンにする必要があります)。

KR 최초 연결:

1. 이어폰을 꺼내 보호 필름을 제거하고 다시 케이스에 넣은 뒤 케이스를 닫습니다.
2. 다시 이어폰을 꺼냅니다.
3. 기기에서 블루투스 목록을 새로고침한 후 "QCY Melobuds Pro"을 선택하여 연결하세요.

참고: 케이스를 열면 이어폰이 자동으로 전원이 켜집니다. 켜지지 않으면 충전 후 다시 시도하세요.

원클릭 기기 전환

(이 단계는 기기 A에서 기기 B로 전환합니다)
열려 있는 충전 케이스에 이어버드를 넣은 상태에서 케이스 버튼을 3초간 누르면, 이어버드가 한 번 깜빡입니다. 기기에서 이어버드를 검색한 후 클릭하여 연결하세요.

* 이어버드는 두 대의 기기에 동시에 연결을 지원합니다(이 기능은 QCY 앱에서 설정).

ID Koneksi Pertama Kali:

1. Aktifkan earphone dengan mengeluarkannya dari kotak, lepaskan lapisan pelindung, masukkan kembali, lalu tutup kotak pengisian daya.
2. Keluarkan earbud kembali.
3. Segarkan daftar perangkat Bluetooth di perangkatmu dan pilih "QCY Melobuds Pro" untuk terhubung.

Catatan: Earbud akan menyala secara otomatis saat kotak dibuka. Jika tidak menyala, isi ulang daya dan coba kembali.

Ganti Perangkat dengan Satu Kali Tekan

(Langkah ini akan beralih dari Perangkat A ke Perangkat B)
Dengan earbud di dalam kotak pengisi daya yang terbuka, tekan dan tahan tombol kotak selama 3 detik, maka earbud akan berkedip sekali. Cari earbud di perangkatmu lalu tekan untuk menghubungkan.

* Earbud mendukung koneksi ke dua perangkat secara bersamaan (atur fungsi ini di Aplikasi QCY)

TH การเชื่อมต่อครั้งแรก:

1. เปิดใช้งานหูฟังโดยนำออกจากกล่อง ถอดที่สั้มนกันรอยออก ใส่กลับเข้าไป และปิดฝากล่องชาร์จ
2. นำหูฟังออกอีกครั้ง
3. รีเฟรชรายการอุปกรณ์ Bluetooth บนอุปกรณ์ของคุณ และเลือก "QCY Melobuds Pro" เพื่อเชื่อมต่อ

หมายเหตุ: หูฟังจะเปิดอัตโนมัติเมื่อเปิดกล่องชาร์จ หากไม่เปิด กรุณาชาร์จและลองใหม่อีกครั้ง

การสลับอุปกรณ์ด้วยคลิกเดียว

(ขั้นตอนนี้คือการสลับจาก Device A ไปยัง Device B)

ขณะหูฟังอยู่ในเคสชาร์จที่เปิดฝา ให้กดปุ่มเคสค้างไว้ 3 วินาที แล้วไฟหูฟังจะกระพริบหนึ่งครั้ง ค้นหาหูฟังในอุปกรณ์และคลิกเพื่อเชื่อมต่อ

* หูฟังรองรับการเชื่อมต่อกับสองอุปกรณ์พร้อมกัน (ตั้งค่าฟังก์ชันนี้ในแอป QCY)

繁體 首次連接

1. 通過將耳機從盒中取出、撕掉保護膜、再放回去並關閉充電盒來啟動耳機。
2. 再次取出耳塞。
3. 在您的設備上刷新藍牙設備列表，然後選擇「QCY Melobuds Pro」進行連接。

注意：當充電盒打開時，耳機會自動開機。如果沒有，請充電並重試。

一鍵切換配對設備

(此步驟為A設備切換B設備)

打開蓋子，左右耳機在充電盒中，長按充電盒按鍵約3秒，耳機閃白燈1次，在裝置上搜尋耳機，點選連接。

* 耳機支援同時連接兩台設備（需要在QCY APP設定開啟）



MULTIPOINT CONNECTION



Device A



Device B

1. The earphones will automatically enter pairing mode when turned on. Turn off the Bluetooth on your smartphone after device A is connected. The earphones will enter pairing mode again.
2. Turn on the Bluetooth on device B and select "QCY Melobuds Pro" to connect.

3. Turn on the Bluetooth on device A and select the paired name to connect. Now the earphones are connected two devices simultaneously.

(Set this function in the QCY APP)

(Note: The one-drag-two function and LDAC audio decoding format cannot be enabled simultaneously.)

DE 1. Die Ohrhörer werden beim Einschalten automatisch in den Pairing-Modus versetzt. Schalten Sie die Bluetooth-Funktion auf Ihrem Smartphone aus, nachdem Gerät A verbunden wurde. Die Ohrhörer werden wieder in den Pairing-Modus wechseln.

2. Schalten Sie Bluetooth an Gerät B ein und wählen Sie "QCY MeloBuds Pro", um eine Verbindung herzustellen.

3. Schalten Sie Bluetooth auf Gerät A ein und wählen Sie den gepaarten Namen, um eine Verbindung herzustellen. Jetzt sind die Ohrhörer mit zwei Geräten gleichzeitig verbunden.

(Diese Funktion können Sie in der QCY-App einstellen)

(Hinweis: Die One-Drag-Two-Funktion und das LDAC-Audiodekodierformat können nicht gleichzeitig aktiviert werden.)

IT 1. Gli auricolari entreranno automaticamente in modalità abbinamento una volta accesi. Dopo aver collegato il Dispositivo A, disattivare il suo Bluetooth. Gli auricolari torneranno in modalità abbinamento.

2. Attivare il Bluetooth sul Dispositivo B e selezionare "QCY MeloBuds Pro" per effettuare l'abbinamento.

3. Riattivare il Bluetooth sul Dispositivo A e selezionare gli auricolari per riconnetterli. Ora gli auricolari saranno connessi contemporaneamente a due dispositivi.

(Funzione attivabile tramite l'app QCY)

(Nota: La funzione multipunto non può essere attivata in contemporanea con la LDAC.)

FR 1. Les écouteurs passeront automatiquement en mode d'appairage lorsqu'ils sont allumés. Désactivez le Bluetooth de votre smartphone après la connexion de l'appareil A. Les écouteurs passeront de nouveau en mode d'appairage.

2. Activez le Bluetooth sur l'appareil B et sélectionnez « QCY MeloBuds Pro » pour vous connecter.

3. Activez le Bluetooth sur l'appareil A et sélectionnez le nom associé pour vous connecter. Les écouteurs sont maintenant connectés simultanément à deux appareils.

(Fonction à activer via l'application QCY)

(Remarque : La fonction connexion multipoint et le codec audio LDAC ne peuvent pas être activés simultanément.)

- ES**
1. Los auriculares entrarán automáticamente en modo de emparejamiento cuando se enciendan. Apaga el Bluetooth de tu smartphone después de que el dispositivo A se haya conectado. Los auriculares entrarán nuevamente en modo de emparejamiento.
 2. Activa el Bluetooth en el dispositivo B y selecciona "QCY MeloBuds Pro" para conectar.
 3. Activa el Bluetooth en el dispositivo A y selecciona el nombre emparejado para conectar. Ahora los auriculares están conectados a dos dispositivos al mismo tiempo.

(Configura esta función en la APP QCY)

(Nota: La función de conexión dual y el formato de de-codificación de audio LDAC no se pueden activar simultáneamente.)

- PT-BR**
1. Os fones entrarão no modo de pareamento automaticamente ao serem ligados. Desligue o Bluetooth após a conexão do dispositivo A. Os fones entrarão novamente no modo de pareamento.
 2. Ative o Bluetooth do dispositivo B e selecione "QCY MeloBuds Pro" para conectar.
 3. Ative o Bluetooth do dispositivo A e selecione o nome emparelhado para conectar. Agora os fones estão conectados a dois dispositivos ao mesmo tempo.

(Ative essa função no app QCY)

(Nota: As funções de conexão com dois dispositivos e o formato de decodificação de áudio LDAC não podem ser ativados simultaneamente.)

- RU**
1. При включении наушники автоматически перейдут в режим сопряжения. После подключения устройства A выключите Bluetooth на смартфоне. Наушники снова перейдут в режим сопряжения.
 2. Включите Bluetooth на устройстве B и выберите «QCY MeloBuds Pro» для подключения.
 3. Включите Bluetooth на устройстве A и выберите сопряженное имя для подключения. Теперь наушники подключены к двум устройствам одновременно. (настройте эту функцию в приложении QCY)
- (Примечание: функцию «один-перетачи-два» и формат декодирования звука LDAC нельзя включить одновременно.)

- PL**
1. Słuchawki automatycznie przejdą w tryb parowania po włączeniu. Wyłącz Bluetooth w swoim smartfonie po połączeniu z urządzeniem A. Słuchawki ponownie przejdą w tryb parowania.
 2. Włącz Bluetooth na urządzeniu B i wybierz "QCY MeloBuds Pro", aby połączyć.
 3. Włącz Bluetooth na urządzeniu A i wybierz zapisaną nazwę, aby połączyć. Teraz słuchawki są jednocześnie połączone z dwoma urządzeniami.

(Ustaw tę funkcję w aplikacji QCY)

(Uwaga: Funkcja jednoczesnego połączenia z dwoma urządzeniami i format dekodowania audio LDAC nie mogą być aktywne jednocześnie.)

- TR**
1. Kulaklık açıldığında otomatik olarak eşleştirme moduna girer. Cihaz A bağlandıktan sonra akıllı telefonunuzdaki Bluetooth'u kapatın. Kulaklık tekrar eşleştirme moduna girer.
 2. Cihaz B'nin Bluetooth'unu açın ve "QCY MeloBuds Pro"ı seçerek bağlanın.
 3. Cihaz A'nın Bluetooth'unu tekrar açın ve eşleştirilmiş ismi seçerek bağlanın. Artık kulaklık aynı anda iki cihaza bağlıdır.
- (Bu işlem QCY Uygulamasından ayarlanabilir)**
 (Not: Aynı anda iki cihaza bağlanma işlevi ile LDAC ses kodlama formatı aynı anda etkinleştirilemez.)

- GR**
1. Τα ακουστικά θα μπουν αυτόματα σε λειτουργία σύζευξης όταν ενεργοποιηθούν. Απενεργοποιήστε το Bluetooth στο smartphone σας αφότου γίνει σύνδεση με τη συσκευή A. Τα ακουστικά θα μπουν ξανά σε λειτουργία σύζευξης.
 2. Ενεργοποιήστε το Bluetooth στη συσκευή B και επιλέξτε "QCY MeloBuds Pro" για να συνδεθείτε.
 3. Ενεργοποιήστε το Bluetooth στη συσκευή A και επιλέξτε το όνομα της συσκευής για να συνδεθείτε. Τώρα τα ακουστικά είναι συνδεδεμένα ταυτόχρονα σε δύο συσκευές.
- (Για να ενεργοποιήσετε αυτή τη λειτουργία, ανοίξτε την εφαρμογή QCY APP και ενεργοποιήστε τη σχετική ρύθμιση.)
 (Σημείωση: Η λειτουργία "one-drag-two" και η μορφή αποκωδικοποίησης ήχου LDAC δεν μπορούν να ενεργοποιηθούν ταυτόχρονα.)

- FA**
1. هدفونها هنگام روشن شدن به صورت خودکار وارد حالت جفت سازی (Pairing Mode) میشوند. پس از اتصال دستگاه A، بلوتوث گوشی هوشمند را خاموش کنید. هدفونها دوباره وارد حالت جفتسازی میشوند.
 2. باتون دستگاه B را روشن کرده و "QCY MeloBuds Pro" را برای اتصال انتخاب کنید.
 3. حالا بلوتوث دستگاه A را دوباره روشن کرده و نام جفت شده را انتخاب کنید تا دوباره وصل شود. اکنون هدفونها به طور همزمان به دو دستگاه متصل هستند.
- (این عملکرد را در برنامه QCY تنظیم کنید)
 توجه: عملکرد یک-کشیدن-دو و فرمت رمزگشایی صدای LDAC را نمی‌توان همزمان فعال کرد.)

- HEB**
1. האוזניות יכנסו אוטומטית למצב זיווג כאשר נדלקות, כמו את הבלוטות' במסאז'ספון שלכם לאחר שמכשיר A סגור. האוזניות יכנסו למצב זיווג שוב.
 2. הדליקו את הבלוטות' במכשיר B ובחרו "QCY MeloBuds Pro" לזיווג.
 3. הדליקו את הבלוטות' במכשיר A ובחרו את השם המזווג לזיווג. בעת האוזניות סגורות לפני מכשירים במקביל.
- (הגדירו סנקציה זו באפליקציה QCY)
 (הערה: פונקציית משיכה אחת-לשניים ושומט פענוח אודיו LDAC לא יכולים להיות מופעלים במקביל.)

- AR**
1. ستدخل سماعات الأذن تلقائيًا في وضع الربط عند تشغيلها. قم بإيقاف تشغيل البلوتوث على هاتفك الذكي بعد توصيل الجهاز A. ستدخل سماعات الأذن في وضع الربط مرة أخرى.
 2. قم بتشغيل البلوتوث على الجهاز B واختر "QCY MeloBuds Pro" للاتصال.
 3. قم بتشغيل البلوتوث على الجهاز A وحدد الاسم المقترن للاتصال. الآن أصبحت سماعات الأذن متصلة بجهازين في نفس الوقت.
- (لم يتفاعل هذه الميزة في تطبيق QCY)
 (ملاحظة: لا يمكن تفعيل وظيفة الاتصال بجهازين في آن واحد وتنسيق ترميز الصوت LDAC في نفس الوقت.)

- JP** 1.電源を入れると、イヤホンは自動的にペアリングモードになります。デバイスAを接続した後、スマートフォンのBluetoothをオフにします。イヤホンは再びペアリングモードになります。
- 2.デバイスBのBluetoothをオンにし、「QCY MeloBuds Pro」を選択して接続します。
3. デバイスAのBluetoothをオンにし、ペアリングした名前を選択して接続します。これでイヤホンは2つの機器に同時に接続される。
- (QCYアプリの設定でオンにする必要があります)**
(注: ワンドラッグツー機能とLDACオーディオデコードフォーマットは同時に有効にすることはできない。)

- KR** 1. 이어폰이 켜지면 자동으로 페어링 모드로 진입합니다. 기기 A와 연결된 후 스마트폰의 블루투스를 끄면, 이어폰은 다시 페어링 모드로 전환됩니다.
2. 기기 B의 블루투스를 켜고 “QCY MeloBuds Pro” 을 선택하여 연결하세요
3. 기기 A의 블루투스를 다시 켜고 연결하면 두 장치에 동시에 연결됩니다.
- (이 기능은 QCY 앱에서 설정)**
(참고: 원 드래그 투 기능과 LDAC 오디오 디코딩 형식은 동시에 활성화할 수 없습니다.)

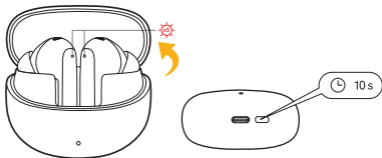
- ID** 1. Earphone akan otomatis masuk ke mode pairing saat dinyalakan. Matikan Bluetooth di ponselmu setelah perangkat A terhubung. Earphone akan masuk kembali ke mode pairing.
2. Nyalakan Bluetooth pada perangkat B dan pilih "QCY MeloBuds Pro" untuk terhubung.
3. Nyalakan Bluetooth pada perangkat A dan pilih nama yang sudah dipasangkan untuk terhubung. Sekarang earphone terhubung ke dua perangkat secara bersamaan.
- (Atur fungsi ini di Aplikasi QCY)**
(Catatan: Fungsi one-drag-two dan format decoding audio LDAC tidak dapat diaktifkan secara bersamaan.)

- TH** 1. หูฟังจะเข้าสู่โหมดจับคู่อัตโนมัติเมื่อเปิดใช้งาน ปิด Bluetooth บนสมาร์ตโฟนของคุณหลังจากเชื่อมต่อกับ Device A แล้ว หูฟังจะเข้าสู่โหมดจับคู่อีกครั้ง
2. เปิด Bluetooth บน Device B และเลือก "QCY MeloBuds Pro" เพื่อเชื่อมต่อ
3. เปิด Bluetooth บน Device A และเลือกชื่อที่จับคู่ไว้เพื่อเชื่อมต่อ ขณะนี้หูฟังเชื่อมต่อกับสองอุปกรณ์พร้อมกันเรียบร้อยแล้ว
- (ตั้งค่าฟังก์ชันนี้ในแอป QCY)**
(หมายเหตุ: ฟังก์ชัน one-drag-two และรูปแบบการถอดรหัสเสียง LDAC ไม่สามารถเปิดใช้งานพร้อมกันได้)

- 繁體中文**
1. 耳機開機時會自動進入配對模式。設備A連接後，請關閉智能手機上的藍牙。耳機將再次進入配對模式。
 2. 打開設備B的藍牙，然後選擇「QCY MeloBuds Pro」進行連接。
 3. 打開設備A的藍牙，然後選擇已配對的名稱進行連接。現在耳機已同時連接兩個設備。
- (需要在QCY APP設定開啟)
(一拖二功能與LDAC音訊解碼格式，不能同時開啟)



FACTORY RESET



Clear Pairing Records

Place the earbuds in the charging case, open the lid, and press the charging case button for 10 seconds. The earbuds will flash red 5 times, indicating the reset is complete after the blinking stops.

* Apply the pairing method for the first use to connect after reset.

- DE** Löschen der Pairing-Datensätze:
Legen Sie die Ohrhörer in das Ladeetui, öffnen Sie den Deckel und drücken Sie die Taste des Ladeetuis 10 Sekunden lang. Die Ohrhörer blinken fünfmal rot. Nach dem Aufhören des Blinkens ist der Reset abgeschlossen.
* Wenden Sie bei der ersten Verwendung die Pairing-Methode an, um die Verbindung nach dem Zurücksetzen herzustellen.

- IT** Cancella cronologia abbinamenti
Con gli auricolari nella custodia di ricarica aperta, premere il pulsante della custodia per 10 secondi: gli auricolari lampeggeranno in rosso 5 volte. Al termine del lampeggio, il reset sarà completato.
*Dopo il reset, seguire le istruzioni per il primo abbinamento per connettere di nuovo i tuoi auricolari.

FR Effacer l'historique d'appariement
Placez les écouteurs dans le boîtier de charge, ouvrez le couvercle, puis maintenez le bouton du boîtier enfoncé pendant 10 secondes. Les écouteurs clignoteront 5 fois en rouge, indiquant que la réinitialisation est terminée une fois le clignotement arrêté.

* Après la réinitialisation, utilisez la méthode de première connexion pour appairer les écouteurs à nouveau.

ES Borrar los Registros de Emparejamiento
Coloca los auriculares en el estuche de carga, abre la tapa y mantén presionado el botón del estuche de carga durante 10 segundos. Los auriculares parpadearán en rojo 5 veces, indicando que el restablecimiento se ha completado una vez que deje de parpadear.

* Aplica el método de emparejamiento para la primera conexión después del restablecimiento.

PT-BR Limpar registros de pareamento
Coloque os fones no estojo de carregamento, abra a tampa e pressione o botão do estojo por 10 segundos. Os fones piscarão em vermelho 5 vezes, indicando que o reset foi concluído ao parar de piscar.

* Após o reset, siga o procedimento de pareamento inicial.

RU Очистка записей сопряжения
Поместите наушники в зарядный кейс, откройте крышку, нажмите и удерживайте кнопку зарядного кейса 10 секунд. Наушники мигнут красным светом 5 раз. После того как мигание прекратится, сброс настроек будет завершен.

* Чтобы подключиться после сброса настроек, примените метод сопряжения для первого подключения.

PL Wyczyść Historię Parowania
Umieść słuchawki w etui ładującym, otwórz pokrywę i przytrzymaj przycisk etui przez 10 sekund. Słuchawki zamigają na czerwono 5 razy, co oznacza zakończenie resetowania po ustaniu migania.

* Po resecie zastosuj metodę parowania jak przy pierwszym użyciu.

TR Eşleşirme Kayıtlarını Silme
Kulaklığı şarj kutusuna koyun, kapağı açık bırakın ve şarj kutusu düğmesine 10 saniye basılı tutun. Kulaklık 5 kez kırmızı yanıp söner, yanıp sönmeye durduğunda sıfırlama tamamlanmış demektir.

* Sıfırlama sonrasında tekrar kullanmak için eşleşirme yöntemini uygulayın.

- GR** Διαγραφή Ιστορικού Σύζευξης
Τοποθετήστε τα ακουστικά στη θήκη φόρτισης, ανοίξτε το καπάκι και πατήστε το κουμπί της θήκης για 10 δευτερόλεπτα. Τα ακουστικά θα αναβοσβήσουν κόκκινα 5 φορές, υποδεικνύοντας ότι η επαναφορά ολοκληρώθηκε μετά τη διακοπή του αναβοσβήσιματος.
*Μετά την επαναφορά στις αρχικές ρυθμίσεις, ακολουθήστε τη διαδικασία σύζευξης όπως κατά την πρώτη χρήση.

پاک کردن سوابق جفتسازی :

- FA** ایربادهارا در قاب شارژ قرار دهید، درب را باز کنید و دکمه قاب شارژ را به مدت 10 ثانیه فشار دهید. ایربادها 5 بار قرمز چشمک می‌زنند که نشان می‌دهد پس از توقف چشمک زدن، تنظیم مجدد کامل شده است.
پس بازگردانی، مراحل جفتسازی اولیه را برای اتصال دوباره انجام دهید.

מחיקת רשומות זיווג

- HEB** הכניסו את האוזניות לנרתיק הטעינה, פתחו את המכסה, ולחצו על כפתור נרתיק הטעינה למשך 10 שניות. האוזניות יבהבו באדום 5 פעמים, מה שמציין שהאיפוס הושלם לאחר שהבהבו נפסק.
* השתמשו בשיטת הזיווג לשימוש ראשון לחיבור לאחר האיפוס.

مسح سجلات الاقتران

- AR** ضع السماعات في علبة الشحن، افتح الغطاء، واضغط زر علبة الشحن لمدة 10 ثوانٍ. سوف تومض السماعات الحمراء 5 مرات، مما يشير إلى اكتمال إعادة التعيين بعد توقف الوميض.
* بعد إعادة الضبط، استخدم طريقة الاقتران الخاصة بالاستخدام لأول مرة لإعادة الاتصال.

- JP** ペアリングレコードをクリアします
イヤホンを充電ケースに入れ、蓋を開け、充電ケースのボタンを10秒間押す。イヤホンが赤く5回点滅し、点滅が止まったらリセットが完了したことを示す。
* リセット後、初回使用時にペアリング方法を適用して接続します。

- KR** 페어링 기록 삭제
이어버드를 충전 케이스에 넣고 뚜껑을 연 상태에서 충전 케이스 버튼을 10초간 누르세요. 이어버드가 빨간색으로 5회 깜빡이면, 깜빡임이 멈춘 후 초기화가 완료된 것입니다.
* 초기화 후에는 최초 사용 시와 동일한 방식으로 페어링을 진행하세요.

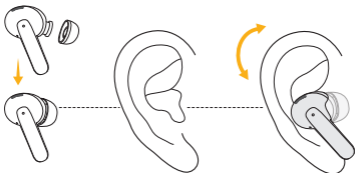
- ID** Hapus Riwayat Pairing
Letakkan earbud di dalam kotak pengisi daya, buka tutupnya, lalu tekan tombol kotak pengisi daya selama 10 detik. Earbud akan berkedip merah 5 kali, menandakan reset selesai setelah kedipan berhenti.
* Gunakan metode pairing untuk penggunaan pertama kali setelah reset.

- TH** ล้างประวัติการจับคู่
ใส่หูฟังลงในเคสชาร์จ เปิดฝา แล้วกดปุ่มเคสชาร์จค้างไว้ 10 วินาที หูฟังจะกระพริบไฟสีแดง 5 ครั้ง แสดงว่าการรีเซ็ตเสร็จสมบูรณ์หลังจากไฟหยุดกระพริบ
* ใช้วิธีการจับคู่สำหรับการใช้งานครั้งแรกเพื่อเชื่อมต่อหลังจากการรีเซ็ต

- 繁中** 清除配對記錄
耳機在充電盒內，充電盒開蓋，長按充電盒按鈕10秒，耳機紅燈閃5次，閃爍停止後重置完成。
* 恢復出廠設定後以首次配對的方法連接即可正常使用。



HOW TO FIT



- Step 1: Choose the ear tips that fit your ears best.
Step 2: Identify the left and right earbuds, and insert them into the canal of your ears.
Step 3: Please set the microphones towards your mouth. Turn and find the most comfortable and secure position.
Note: If the earbuds are not worn correctly, it may affect sound quality and hearing.
* If the fit is not snug enough, the ANC (active noise cancellation) effectiveness may decrease. Try adjusting the wearing angle and direction before reactivating the adaptive noise cancellation mode.

- DE** Schritt 1: Wählen Sie die Ohrstöpsel, die am besten zu Ihren Ohren passen.
Schritt 2: Identifizieren Sie den linken und rechten Ohrhörer und führen Sie ihn in den Gehörgang ein.
Schritt 3: Bitte richten Sie die Mikrofone auf Ihren Mund. Drehen Sie sich und finden Sie die bequemste und sicherste Position.
Hinweis: Wenn die Ohrstöpsel nicht richtig getragen werden, kann dies die Klangqualität und das Gehör beeinträchtigen.
* Wenn die Ohrhörer nicht fest genug sitzen, kann die Wirksamkeit der aktiven Geräuschunterdrückung (ANC) nachlassen. Versuchen Sie, den Tragewinkel und die Tragerichtung anzupassen, bevor Sie die adaptive Geräuschunterdrückung wieder aktivieren.
- IT** Step 1: Scegliere i cuscinetti auricolari più adatti alle proprie orecchie.
Step 2: Individuare l'auricolare sinistro e destro e inserirli nel condotto uditivo.
Step 3: Orientare i microfoni verso la bocca. Ruotare gli auricolari fino a trovare la posizione più comoda e stabile.
Nota: Se gli auricolari non vengono indossati correttamente, l'esperienza di ascolto potrebbe risentirne.
*Qualora gli auricolari non vengano indossati adeguatamente, l'efficacia dell'ANC (cancellazione attiva del rumore) potrebbe risentirne. Provare a regolare l'angolo e la direzione degli auricolari prima di riattivare la modalità di cancellazione adattiva del rumore.
- FR** Étape 1 : Choisissez les embouts les mieux adaptés à vos oreilles.
Étape 2 : Identifiez les écouteurs gauche (L) et droit (R), puis insérez-les dans le conduit auditif.
Étape 3 : Dirigez les microphones vers votre bouche. Tournez-les légèrement jusqu'à trouver une position confortable et stable.
Remarques : Un mauvais positionnement des écouteurs peut affecter la qualité sonore et votre confort d'écoute.
* Si le port des écouteurs n'est pas suffisamment ajusté, l'efficacité de l'ANC (réduction active du bruit) peut être réduite. Essayez d'ajuster l'angle et l'orientation de port avant de réactiver le mode de réduction adaptative du bruit.
- ES** Paso 1: Elige las puntas para los oídos que mejor se ajusten a tus oídos.
Paso 2: Identifica los auriculares izquierdo y derecho, e insértalos en el canal auditivo.
Paso 3: Asegúrate de que los micrófonos estén dirigidos hacia tu boca. Gíralos y encuentra la posición más cómoda y segura.
Nota: Si los auriculares no están puestos correctamente, puede afectar la calidad del sonido y la audición.
*Si el ajuste no es lo suficientemente firme, la efectividad de la ANC (cancelación activa de ruido) puede disminuir. Intenta ajustar el ángulo y la dirección de uso antes de volver a activar el modo de cancelación de ruido adaptativa.

PT-BR

Passo 1: Escolha as pontas de ouvido que melhor se ajustem aos seus ouvidos.

Passo 2: Identifique os lados esquerdo e direito e insira os fones no canal auditivo.

Passo 3: Direcione os microfones para sua boca. Gire os fones até encontrar uma posição confortável e firme.

Atenção: O uso incorreto pode afetar a qualidade sonora e a audição.

* Se o encaixe não estiver firme, a eficácia do cancelamento ativo de ruído pode ser reduzida. Tente ajustar o ângulo e a direção de uso antes de reativar o modo de cancelamento de ruído adaptativo.

RU

Шаг 1. Выберите амбушюры, которые лучше всего подходят вашим ушам.

Шаг 2. Определите, какой наушник левый, а какой правый, и вставьте их в соответствующий ушной канал.

Шаг 3. Направьте микрофоны в сторону рта. Поверните наушники и найдите наиболее удобное и безопасное положение.

Примечание: если наушники надеты неправильно, это может повлиять на качество звука и слух.

* Если посадка недостаточно плотная, эффективность ANC (активного шумоподавления) может снизиться. Попробуйте изменить угол и направление ношения, прежде чем повторно активировать режим адаптивного шумоподавления.

PL

Krok 1: Wybierz końcówki douszne najlepiej pasujące do twoich uszu.

Krok 2: Zidentyfikuj lewą i prawą słuchawkę, a następnie włóż je do kanału usznego.

Krok 3: Ustaw mikrofony w kierunku ust. Obróć i znajdź najbardziej wygodną i stabilną pozycję.

Uwaga: Nieprawidłowe założenie słuchawek może wpłynąć na jakość dźwięku i słyszenie.

* Jeśli słuchawki nie przylegają dokładnie do ucha, skuteczność ANC (aktywnej redukcji szumów) może się zmniejszyć. Spróbuj dostosować kąt i kierunek noszenia przed ponownym włączeniem adaptacyjnej redukcji szumów.

TR

1. Adım Kulaklarına en uygun olan kulak uçlarını seçin.

2. Adım Sol ve sağ kulaklığı belirleyin ve kulak kanalınıza yerleştirin.

3. Adım Lütfen mikrofonları ağızınıza dönük olacak şekilde ayarlayın.

Çevirerek en rahat ve sabit duracak konumu bulun.

Not: Kulaklıkların doğru şekilde takılmaması ses kalitesini ve işitmeyi etkileyebilir.

*Kulaklık yeterince sıkı oturmazsa, ANC (aktif gürültü engelleme) verimliliği azalabilir. Adaptif gürültü engelleme modunu yeniden etkinleştirmeden önce, kulaklığın takma açısını ve yönünü ayarlamayı deneyin.

GR Βήμα 1: Επιλέξτε τις άκρες των ακουστικών που ταιριάζουν καλύτερα στα αυτιά σας.

Βήμα 2: Βεβαιωθείτε ότι βρήκατε το αριστερό και το δεξί ακουστικό και τοποθετήστε τα στον σωστό ακουστικό πόρο.

Βήμα 3: Παρακαλώ βεβαιωθείτε ότι τα μικρόφωνα είναι στραμμένα προς το στόμα σας. Στρίψτε τα ακουστικά για να βρείτε την πιο άνετη και σταθερή θέση για εσάς.

Σημείωση: Αν τα ακουστικά δεν φορεθούν σωστά, αυτό μπορεί να επηρεάσει την ποιότητα του ήχου που ακούτε.

* Αν η εφαρμογή δεν είναι αρκετά σφιχτή, η αποτελεσματικότητα της ANC (ενεργού ακύρωσης θορύβου) μπορεί να μειωθεί. Προσπαθήστε να ρυθμίσετε τη γωνία και την κατεύθυνση φοράς πριν επανενεργοποιήσετε τη λειτουργία προσαρμοστικής ακύρωσης θορύβου.

مرحله 1: سربهای هدفون (ایربادهای) را طوری انتخاب کنید که بهترین اندازه و راحتترین حالت را برای گوشهای شما داشته باشند.

مرحله 2: ایربادهای سمت چپ و راست را شناسایی کرده و آنها را درون گوش خود قرار دهید.

مرحله 3: لولاً میکروفونها را به سمت دهان خود تنظیم کنید. ایربادهای را بچرخانید تا راحتترین و محکمترین وضعیت ممکن را پیدا کنید.

توجه: اگر هدفونها (ایربادهای) بهترین در گوش قرار نگیرند، ممکن است کیفیت صدا و شلویی تحت تأثیر قرار بگیرند.

* اگر هدفون به اندازه کافی محکم نباشد، ممکن است اثربخشی ANC (حذف نویز فعال) کاهش یابد. قبل از فعال کردن مجدد حالت حذف نویز تطبیقی، سعی کنید زاویه و جهت قرارگیری هدفون را تنظیم کنید.

FA

שלב 1: בחרו את כיוון האוזניים המתאימים ביותר לאוזניכם.

שלב 2: ודאו את האוזניות השמאלית והימנית, והחזירו אותן לחוץ תעלת האוזניים שלכם.

שלב 3: אנו כוונו את המיקרופונים לכיוון הפה שלכם. סובבו ומצאו את המיקום הנחו והבטוח ביותר.

הערה: אם האוזניות אינן נלכשות נכון, זה עלול להשפיע על איכות הצליל והשמיעה.

* אם ההתאמה אינה צמודה מספיק, יעילות ה-ANC (ביטול רעש פעיל) עלולה לפחות. נסו להתאים את זווית הליבשה והכיוון לפני הפעלה מחדש של מצב ביטול הרעש האדפטיבי.

HEB

الخطوة 1: اختر سدادات الأذن التي تناسب أذنيك بشكل أفضل.

الخطوة 2: قم بتحديد سماعات الأذن اليمنى واليسرى، ثم أدخلها في قناة أذنيك.

الخطوة 3: يرجى توجيه الميكروفونات نحو فمك. انزرو وابحث عن الوضع الأكثر راحة وأماناً.

ملاحظة: إذا لم يتم ارتداء سماعات الأذن بشكل صحيح، فقد يؤثر ذلك على جودة الصوت والسمع.

* إذا لم يكن التثبيت محكمًا بما يكفي، قد تقل فعالية إلغاء الضوضاء النشط (ANC). حاول تعديل زاوية واتجاه ارتداء السماعة قبل إعادة تفعيل وضع إلغاء الضوضاء التكيفي.

AR

JP ステップ1: 自分の耳に一番フィットするイヤーチップを選びます。

ステップ2: 左右のイヤホンを確認し、耳の穴に挿入します。

ステップ3: マイクを口に向けてください。体を回転させ、最も快適で安全なポジションを見つけてください。

注: イヤホンが正しく装着されていないと、音質や聴力に影響を与える可能性があります。

* フィッティングが十分でない場合、ANC (アクティブノイズキャンセリング) の効果が低下することがある。アダプティブノイズキャンセリングモードを再度有効にする前に、装着角度と方向を調節してみてください。

- KR** 1 단계: 귀에 잘 맞는 이어팁을 선택하세요.
2 단계: 좌우 구분 후 귓속에 삽입하세요.
3 단계: 마이크가 입을 향하도록 착용 후 가장 편한 위치를 찾으세요.
참고: 올바르게 착용하지 않으면 음질 및 청취에 영향이 있을 수 있습니다.
* 착용감이 충분히 밀착되지 않으면 ANC(액티브 노이즈 캔슬링) 효과가 감소할 수 있습니다. 적응형 노이즈 캔슬링 모드를 다시 활성화하기 전에 착용 각도와 방향을 조정에 보세요.

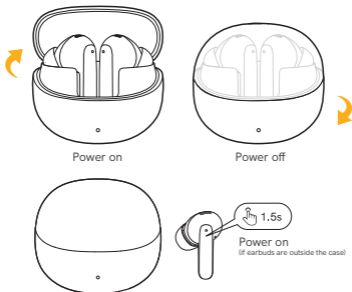
- ID** Langkah 1: Pilih ear tip yang paling sesuai dengan telinga mu.
Langkah 2: Identifikasi earbud kiri dan kanan, lalu masukkan ke dalam saluran telinga mu.
Langkah 3: Silakan arahkan mikrofon ke mulut mu. Putar dan temukan posisi yang paling nyaman dan aman.
Catatan: Jika earbud tidak dipakai dengan benar, hal ini dapat memengaruhi kualitas suara dan pendengaran.
* Jika pemasangannya tidak cukup rapat, efektivitas ANC (active noise cancellation) dapat berkurang. Cobalah menyesuaikan sudut dan arah pemakaian sebelum mengaktifkan kembali mode noise cancellation adaptif.

- TH** ขั้นตอนที่ 1: เลือกจุกหูฟังที่เหมาะสมกับหูของคุณมากที่สุด
ขั้นตอนที่ 2: แยกหูฟังข้างซ้ายและขวา และสอดเข้าไปในช่องหูของคุณ
ขั้นตอนที่ 3: กรุณาหันไมโครโฟนเข้าหาปากของคุณ หมุนและหาตำแหน่งที่ใส่ได้กระชับและสบายที่สุด
หมายเหตุ: หากสวมใส่หูฟังไม่ถูกต้อง อาจส่งผลต่อคุณภาพเสียงและการได้ยิน
* หากสวมใส่ไม่กระชับเพียงพอ ประสิทธิภาพของ ANC (การตัดเสียงรบกวนแบบแอคทีฟ) อาจลดลง ลองปรับมุมการสวมใส่และทิศทางก่อนเปิดใช้งานโหมดตัดเสียงรบกวนแบบปรับตามสภาพอีกครั้ง

- 繁中** 步驟 1: 選擇最適合您耳朵的耳塞。
步驟 2: 識別左耳和右耳耳機，並將其插入耳道。
步驟 3: 請將麥克風朝向您的嘴巴。轉動並找到最舒適和安全的位置。
注意: 如果耳機佩戴不正確，可能會影響音質和聽力。
*若配戴不夠密閉，ANC降噪效果會變弱，可以嘗試調整配戴角度與方向後重新開啟自適應降噪模式。



POWER ON/OFF



Power on/off

Open the charging case, the earbuds will automatically power on. When earphones are outside the charging box, long press the touch panel for 1.5 seconds.

Place the earbuds back into the charging case. Close the case and the earbuds will automatically power off.

DE Einschalten/Ausschalten

Öffnen Sie das Ladeetui, die Ohrhörer schalten sich automatisch ein. Wenn sich die Ohrhörer außerhalb der Ladebox befinden, drücken Sie 1,5 Sekunden lang auf das Touchpanel.

Legen Sie die Ohrhörer zurück in die Ladeschale. Schließen Sie das Etui und die Ohrhörer schalten sich automatisch aus.

IT Accensione e spegnimento
Aprendo la custodia di ricarica, gli auricolari si accenderanno automaticamente. Quando gli auricolari si trovano fuori dalla custodia di ricarica, toccare il comando touch per 1,5 secondi.
Inserire gli auricolari nella custodia di ricarica. Chiudendo la custodia di ricarica, gli auricolari si spegneranno automaticamente.

FR Allumage/Extinction
Ouvrez le boîtier de charge, les écouteurs s'allumeront automatiquement. Lorsque les écouteurs sont hors du boîtier, appuyez longuement sur le pavé tactile pendant 1,5 seconde pour les allumer.
Remplacez les écouteurs dans le boîtier de charge. Fermez le boîtier, et les écouteurs s'éteindront automatiquement.

ES Encendido/apagado
Abre el estuche de carga, los auriculares se encenderán automáticamente. Cuando los auriculares estén fuera del estuche de carga, mantén presionado el panel táctil durante 1.5 segundos.
Coloca los auriculares nuevamente en el estuche de carga. Cierra el estuche y los auriculares se apagarán automáticamente.

PT-BR Ligar/Desligar
Abra o estojo de carregamento e os fones ligarão automaticamente. Se estiverem fora do estojo, pressione o painel de toque por 1,5 segundo.
Coloque os fones de volta no estojo. Feche-o, e os fones desligarão automaticamente.

RU Включение/выключение питания
Откройте зарядный кейс, наушники автоматически включатся. Когда наушники находятся вне зарядного устройства, нажмите и удерживайте сенсорную панель в течение 1,5 секунд.
Поместите наушники обратно в зарядный кейс. Закройте кейс, наушники автоматически выключатся.

PL Włącz/wyłącz zasilanie
Otwórz etui ładujące, słuchawki włączą się automatycznie. Gdy słuchawki są poza etui ładującym, naciśnij i przytrzymaj panel dotykowy przez 1,5 sekundy.
Umieść słuchawki z powrotem w etui ładującym. Zamknij etui, a słuchawki wyłączą się automatycznie.

TR Açma/Kapama
Şarj kutusunu açtığınızda kulaklık otomatik olarak açılır. Kulaklık şarj kutusunun dışındaysa, dokunmatik panele 1,5 saniye basılı tutun.
Kulaklığı şarj kutusuna tekrar yerleştirin. Kutuyu kapattığınızda kulaklık otomatik olarak kapanacaktır.

GR Ενεργοποίηση/Απενεργοποίηση

Ανοίξτε τη θήκη φόρτισης και τα ακουστικά θα ενεργοποιηθούν αυτόματα. Όταν τα ακουστικά είναι έξω από τη θήκη, πατήστε παρατεταμένα τον αισθητήρα αφής για 1,5 δευτερόλεπτα.

Τοποθετήστε τα ακουστικά πίσω στη θήκη φόρτισης. Κλείστε τη θήκη και τα ακουστικά θα απενεργοποιηθούν αυτόματα.

روشن/ خاموش کردن

FA

با باز کردن جعبه شارژ، هدفونهای به صورت خودکار روشن میشوند. زمانی که هدفونها بیرون از جعبه شارژ هستند، برای روشن یا خاموش کردن قسمت لمسی روی هدفونها را به مدت 1/5 ثانیه نگه دارید. هدفونها را دوباره داخل جعبه شارژ قرار دهید. با بستن درب جعبه، هدفونها به صورت خودکار خاموش میشوند.

הדלקה/סיבוי

HEB

פתחו את הרתיק העשיתי, האוזניות יידלקו אוטומטית. כאשר האוזניות מחוץ לרתיק העשיתי, לחצו לחיצה ארוכה על לוח המגע למשך 1.5 שניות. סגרו את האוזניות לרתיק העשיתי, סגרו את הרתיק והאוזניות יכבו אוטומטית.

تشغيل/إيقاف الطاقة

AR

افتح غلبة الشحن، وسيتم تشغيل سماعات الأذن تلقائياً. عند إخراج السماعات من غلبة الشحن، اضغط مطولاً على لوحة التمس لمدة 1.5 ثانية. قم بوضع سماعات الأذن مرة أخرى في غلبة الشحن. أغلق الغلبة وسيتم إيقاف تشغيل سماعات الأذن تلقائياً.

JP 電源オン/オフ

充電ケースを開けると、イヤホンの電源が自動的に入ります。イヤホンが充電ボックスの外にある場合は、タッチパネルを1.5秒間長押ししてください。イヤホンを充電ケースに戻します。ケースを閉じると、イヤホンの電源は自動的にオフになります。

KR 전원 켜기/끄기

케이스를 열면 자동으로 전원이 켜집니다. 이어폰이 충전 케이스 밖에 있을 때, 터치패널을 1.5초간 길게 누르세요. 이어폰을 충전 케이스에 다시 넣으세요. 케이스를 닫으면 이어폰이 자동으로 꺼집니다.

ID Nyala/Mati

Buka kotak pengisian daya, earbud akan otomatis menyala. Saat earphone berada di luar kotak pengisian daya, tahan panel sentuh selama 1,5 detik. Masukkan kembali earbud ke dalam kotak pengisian daya. Tutup kotak, dan earbud akan otomatis mati.

TH เปิด/ปิดเครื่อง

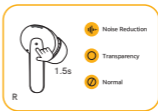
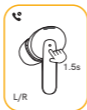
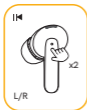
เมื่อเปิดกล่องชาร์จ หูฟังจะเปิดเครื่องโดยอัตโนมัติ เมื่อหูฟังอยู่นอกกล่องชาร์จ ให้กดแผงสัมผัสค้างไว้ 1.5 วินาที ใส่หูฟังกลับเข้าไปในกล่องชาร์จ ปิดฝากล่อง หูฟังจะปิดเครื่องโดยอัตโนมัติ

繁中 開機/關機

1. 打開充電盒，耳機將自動開機。當耳機在充電盒外時，長按觸控面板1.5秒。
2. 將耳塞放回充電盒中。關閉盒子，耳塞將自動關閉電源。



CONTROLS



x2: Tap twice x3: Tap triple 1.5s: Long press for 1.5s

DE x2: Zweimal tippen x3: Dreifach tippen 1.5s: 1,5s lang drücken

IT x2: Doppio tocco x3: Triplo tocco 1.5s: Tenere premuto per 1,5 sec

FR x2: Appuyer deux fois x3: Appuyer trois fois 1.5s: Appui long de 1,5 seconde

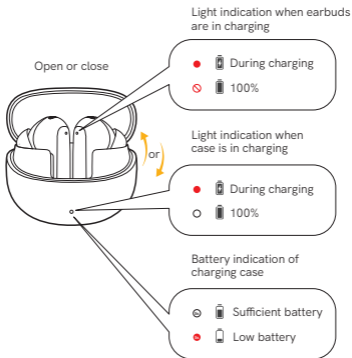
ES x2: Toca dos veces x3: Toca tres veces 1.5s: Mantén presionado durante 1.5 s

PT-BR x2: Toque duplo x3: Toque triplo 1.5s: Pressione por 1,5s

- RU** x2: Двойное нажатие x3: Тройное нажатие 1.5s: Длительное нажатие 1,5 c
- PL** x2: Stuknij Dwukrotnie x3: Stuknij trzykrotnie 1.5s: Naciśnij i przytrzymaj przez 1,5 s
- TR** x2: İki Kez Dokun x3: Üç Kez Dokun 1.5s: 1,5 saniye basılı tutun
- GR** x2: Διπλό πάτημα x3: Τριπλό πάτημα 1.5s: Πατήτε παρατεταμένα για 1,5 δευτερόλεπτα
- FA** x2: دو بار ضربه بزنید x3: سه بار ضربه روی ایرباد سمت راست فشار طولانی به مدت ۱/۵ ثانیه 1.5s
- HEB** x2: הקישו פעמיים x3: הקישו שלוש פעמים 1.5s: לחיצה ארוכה לשךך 1.5 שניות
- AR** x2: انقر مرتين x3: انقر ثلاث مرات على السماعة اليسرى 1.5s: اضغط مطولا لمدة 1,5 ثلثية
- JP** x2: タップ2回 x3: トリプルタップ 1.5s: 1.5秒間長押し
- KR** x2: 두 번 탭 x3: 세 번 탭 1.5s: 1.5초 길게 누르기
- ID** x2: Tekan Dua Kali x3: Tekan Tiga Kali 1.5s: Tahan selama 1,5 detik
- TH** x2: แตะสองครั้ง x3: แตะสามครั้ง 1.5s: กดค้างไว้ 1.5 วินาที
- 繁中** x2: 雙擊兩次 x3: 三次輕觸 1.5s: 長按1.5秒



INDICATOR BEHAVIOR



EN

Light indication when earbuds are in charging

- Red light on: During charging
- ⊘ Red light off: Fully charged

Light indication when case is in charging

- Red light stays on: During charging
- White light stays on: Fully charged

Battery indication of charging case

- ☺ Keep the case open, the white light stays on for 5 seconds before turning off: Sufficient battery
- Keep the case open, the red light stays on for 5 seconds before turning off: Low battery

DE **Anzeige beim Laden der Ohrhörer**

- Während des Ladevorgangs
- ☒ Rotes Licht aus: Vollständig geladen

Anzeige beim Laden des Ladecases

- Rotes Licht leuchtet dauerhaft: Während des Ladevorgangs
- Weißes Licht leuchtet dauerhaft: Vollständig geladen

Akkuanzeige des Ladecases

- ☉ Ladecase geöffnet lassen. Das weiße Licht leuchtet 5 Sekunden lang, bevor es erlischt: Akkuladung ausreichend
- ☞ Ladecase geöffnet lassen. Das rote Licht leuchtet 5 Sekunden lang, bevor es erlischt: Akkuladung schwach

IT **Indicazioni luminose quando gli auricolari sono in carica**

- Luce rossa accesa: In carica
- ☒ Luce rossa spenta: Ricarica completata

Indicazioni luminose quando la custodia è in carica

- Luce rossa accesa: In carica
- Luce bianca accesa: Ricarica completata

Indicazioni batteria della custodia di ricarica

- ☉ Aprendo la custodia, la luce bianca si accende per 5 secondi per poi rispegnersi: Carica sufficiente
- ☞ Aprendo la custodia, la luce rossa si accende per 5 secondi per poi rispegnersi: Carica insufficiente

FR **Voyant lumineux des écouteurs lors de la charge**

- Voyant rouge allumé : En cours de chargement
- ☒ Voyant rouge éteint : Complètement chargé

Voyant lumineux du boîtier lors de la charge

- Voyant rouge allumé : En cours de chargement
- Voyant blanc allumé : Complètement chargé

Indication de la batterie du boîtier de charge

- ☉ Gardez le boîtier ouvert, la lumière blanche reste allumée pendant 5 secondes avant de s'éteindre : Batterie suffisante
- ☞ Gardez le boîtier ouvert, la lumière rouge reste allumée pendant 5 secondes avant de s'éteindre : Batterie faible

ES **Indicador luminoso cuando los auriculares están cargando**

- Luz roja encendida: Durante la carga
- ☒ Luz roja apagada: Totalmente cargado

Indicador luminoso cuando el estuche está cargando

- Luz roja encendida: Durante la carga
- Luz blanca encendida: Totalmente cargado

Indicador de batería del estuche de carga

- ☉ Mantén el estuche abierto, la luz blanca permanece encendida durante 5 segundos antes de apagarse: Batería suficiente
- ☞ Mantén el estuche abierto, la luz roja permanece encendida durante 5 segundos antes de apagarse: Batería baja

PT-BR**Indicação de luz quando os fones estão carregando**

- Luz vermelha acesa: Carregando
- ⊗ Luz vermelha apagada: Carregamento completo

Indicação de luz quando o estojo está carregando

- Luz branca pisca: Carregando
- Luz vermelha permanece acesa: Carregando

Indicação de bateria do estojo de carregamento

- ⊕ Mantenha o estojo aberto, a luz branca permanece acesa por 5 segundos antes de apagar: Bateria suficiente
- Mantenha o estojo aberto, a luz vermelha permanece acesa por 5 segundos antes de apagar: Pouca bateria

RU**Световая индикация во время зарядки наушников**

- Красный свет горит: Во время зарядки
- ⊗ Красный свет не горит: Полностью заряжено

Световая индикация во время зарядки кейса

- Красный свет горит: Во время зарядки
- Белый свет горит: Полностью заряжено

Индикация заряда аккумулятора зарядного кейса

- ⊕ Держите корпус открытым: белый свет горит в течение 5 секунд, а затем гаснет: Достаточный заряд
- Держите корпус открытым: красный свет горит в течение 5 секунд, а затем гаснет: Низкий заряд

PL**Wskaźnik świetlny podczas ładowania słuchawek**

- Czerwona dioda włączona: W trakcie ładowania
- ⊗ Czerwona dioda wyłączona: Naładowane do pełna

Wskaźnik świetlny podczas ładowania etui

- Czerwona dioda świeci ciągle: W trakcie ładowania
- Biała dioda świeci ciągle: Naładowane do pełna

Wskaźnik naładowania etui ładującego

- ⊕ Przy otwartym etui, biała dioda świeci przez 5 sekund, a następnie gaśnie: Wystarczający poziom baterii
- Przy otwartym etui, czerwona dioda świeci przez 5 sekund, a następnie gaśnie: Niski poziom baterii

TR**Kulaklık şarj olurken ışık göstergesi**

- Kırmızı ışık yanıyor: Şarj sırasında
- ⊗ Kırmızı ışık kapalı: Tam şarj oldu

Kutu şarj olurken ışık göstergesi

- Kırmızı ışık sürekli yanıyor: Şarj sırasında
- Beyaz ışık yandığında Tam şarj oldu

Şarj kutusunun pil göstergesi

- ⊕ Kutu açıkken, beyaz ışık 5 saniye yanıp söner ve sonra kapanır: Yeterli pil
- Kutu açıkken, kırmızı ışık 5 saniye yanıp söner ve sonra kapanır: Düşük pil

GR

Φωτεινή Ένδειξη Κατά τη Φόρτιση των Ακουστικών

- Η κόκκινη ένδειξη παραμένει φωτισμένη: Κατά τη φόρτιση
 - ❖ Η κόκκινη ένδειξη παραμένει σβηστή: Πλήρως Φορτισμένο
- Φωτεινή Ένδειξη Κατά τη Φόρτιση της Θήκης
- Η κόκκινη ένδειξη παραμένει φωτισμένη Κατά τη φόρτιση
 - Η λευκή ένδειξη παραμένει φωτισμένη Πλήρως Φορτισμένο: Πλήρως Φορτισμένο
- Ένδειξη Μπαταρίας της Θήκης Φόρτισης
- ⊕ Διατηρήστε το καπάκι ανοιχτό - το λευκό φως παραμένει για 5 δευτερόλεπτα πριν σβήσει. Επαρκής μπαταρία
 - Διατηρήστε το καπάκι ανοιχτό - το κόκκινο φως παραμένει για 5 δευτερόλεπτα πριν σβήσει. Χαμηλή μπαταρία

FA

نشانیگر نور هنگام شارژ شدن هدفون‌ها

- چراغ قرمز روشن: در حین شارژ
 - ❖ چراغ قرمز خاموش: شارژ کامل شده
- نشانیگر نور هنگام شارژ شدن قاب
- چراغ قرمز روشن می‌ماند: در حین شارژ
 - چراغ سفید روشن می‌ماند: شارژ کامل شده
- نشانیگر باتری قاب شارژ
- ⊕ قاب شارژ را باز نگه دارید، چراغ سفید قبل از خاموش شدن ۵ ثانیه روشن می‌ماند: باتری کافی
 - قاب شارژ را باز نگه دارید، چراغ قرمز قبل از خاموش شدن ۵ ثانیه روشن می‌ماند: باتری کم

HEB

חייוי אור כאשר האוזניות בטעינה

- אור אדום דולק: במהלך הטעינה
 - ❖ אור אדום כבוי: טעינה מלאה
- חייוי אור כאשר הנרתיק בטעינה
- אור אדום נשאר דולק: במהלך הטעינה
 - אור לבן נשאר דולק: טעינה מלאה
- חייוי סוללה של נרתיק הטעינה
- ⊕ שמרו על הנרתיק פתוח, האור הלבן נשאר דולק למשך 5 שניות לפני הכיבוי: סוללה מספקת
 - שמרו על הנרתיק פתוח, האור האדום נשאר דולק למשך 5 שניות לפני הכיבוי: סוללה חלשה

AR

إشارة الضوء عند شحن السماعات

- اشتعال الضوء الأحمر: أثناء الشحن
 - ❖ انطفاء الضوء الأحمر: مشحون بالكامل
- إشارة الضوء عند شحن العلبة
- يظل الضوء الأحمر مشتعلًا: أثناء الشحن
 - يظل الضوء الأبيض مشتعلًا: مشحون بالكامل
- مؤشر بطارية علبة الشحن
- ⊕ أيق العلبه مفتوحة، يظل الضوء الأبيض مشتعلًا لمدة 5 ثوانٍ قبل أن ينطفئ: البطارية كافية
 - أيق العلبه مفتوحة، يظل الضوء الأحمر مشتعلًا لمدة 5 ثوانٍ قبل أن ينطفئ: البطارية منخفضة

JP イヤホンが充電中であることをランプで表示

- 赤ランプ点灯充電中
- ⓧ 赤ランプ消灯フル充電
- ケース充電中のライト表示
- 赤ランプ点灯し続ける充電中
- ホワイトライト点灯し続けるフル充電
- 充電ケースのバッテリー表示
- ⓧ ケースを開けたままにしておくと、白いライトが5秒間点灯したまま消灯する： 十分なバッテリー
- ケースを開けたままにしておくと、赤いライトが5秒間点灯したまま消灯する： ローバッテリー

KR 이어버드 충전 중 LED 표시

- 빨간 불 켜짐: 충전 중
- ⓧ 빨간 불 꺼짐: 완전히 충전됨
- 케이스 충전 중 LED 표시
- 빨간 불이 계속 켜짐: 충전 중
- 흰 불이 계속 켜짐: 완전히 충전됨
- 충전 케이스 배터리 표시
- ⓧ 케이스를 연 상태에서 흰색 불이 5초간 켜졌다가 꺼짐: 배터리 충분
- 케이스를 연 상태에서 빨간 불이 5초간 켜졌다가 꺼짐: 배터리 부족

ID Indikasi lampu saat earbud sedang mengisi daya

- Lampu merah menyala: Selama mengisi daya
- ⓧ Lampu merah mati: Terisi penuh
- Indikasi lampu saat kotak mengisi daya
- Lampu merah tetap menyala: Selama mengisi daya
- Lampu putih tetap menyala: Terisi penuh
- Indikasi baterai kotak pengisi daya
- ⓧ Biarkan kotak tetap terbuka, lampu putih akan menyala selama 5 detik sebelum mati. Baterai cukup
- Biarkan kotak tetap terbuka, lampu merah akan menyala selama 5 detik sebelum mati. Baterai lemah

TH โฟแสดงสถานะเมื่อหูฟังอยู่ระหว่างชาร์จ

- โฟสีแดงติดค้าง: ระหว่างการชาร์จ
- ⓧ โฟสีแดงดับ: ชาร์จเต็มแล้ว
- โฟแสดงสถานะเมื่อเคสชาร์จกำลังชาร์จ
- โฟสีแดงติดค้าง: ระหว่างการชาร์จ
- โฟสีขาวติดค้าง: ชาร์จเต็มแล้ว
- แสดงสถานะแบตเตอรี่ของเคสชาร์จ
- ⓧ เปิดฝาเคสไว้ โฟสีขาวจะติดค้าง 5 วินาทีก่อนดับ: แบตเตอรี่เพียงพอ
- เปิดฝากล่องไว้ โฟสีแดงจะติดค้าง 5 วินาทีก่อนดับ: แบตเตอรี่น้อย

繁體

耳機充電

- 紅色燈長亮：充電中
- 紅燈熄滅：充電完成
- 紅色燈長亮：充電中
- 白色燈長亮：充電完成
- 充電盒亮燈電量提示
- ◎ 充電盒開蓋，白色燈長亮5秒後熄滅：充電盒有電
- 充電盒開蓋，紅色燈長亮5秒後熄滅：充電盒低電



TROUBLESHOOTING

Q: Why can't earphones pair with my mobile phone?

A: Please check if your earphone is in pairing mode or re-connection mode, check if Bluetooth search function of your Bluetooth device is turned on, if all done, then go to Bluetooth menu of your Bluetooth device, delete/ignore the earphone Bluetooth pairing name. After that, you can try to reconnect Bluetooth according to above steps.

Q: Why is the connection not stable and cuts out intermittently?

A: Please check if there are any metal materials or obstacles within a relatively close range or your surroundings that perhaps interfering with Bluetooth connection. This may happen because Bluetooth is a radio technology which is sensitive to objects between earphone and other devices.

Q: What can I do if there is only one earphone produce sound?

A: Please place the two earphones into the charging case, close the case, and take them out to check if both of them produce sounds. If there is still sound from only one earphone, please reset both of them.

Q: Why do I experience a delay in video watching or game playing?

A: Affected by factors such as environment, network, and mobile phone codec, there will be varying degrees of delay when the mobile phone transmits audio data to the earphone.

Q: Why can't my earphone turn on?

A: Please recharge it and make sure it has enough battery power. If it is fully charged and still nothing happens or if you are not able to charge the unit, please contact our customer support for warrant cover.



WARRANTY INFORMATION

Warranty Period

QCY products come with a 12-month warranty period from the date of delivery.

How to Solve My Problem

Online purchase: When applying for after-sales service, please give priority to contacting the customer service of the purchase channel/platform. The service support of QCY will provide technical support services and solutions to process your after-sales questions.

Offline purchase: Please contact the store/distributor or agent directly to assist with your after-sale question.

Valid proof of purchase to claim warranty

Products purchased from online: Please provide with order number or information that clearly show the sales channel, product details, price, sales date.

Products purchased from non-official channels: Please provide with sales store information, order number, or product information evidence confirmed by QCY service team.

Not Covered under Warranty

The manufacturer's warranty is void under the following circumstances but not limited to:

- Lost, stolen, or free products.
- Items that have expired their warranty period.
- Products without sufficient proof of purchase.
- Improper or inadequate maintenance or modification.
- Accident, misuse, abuse, contamination, or other external causes.
- The use of unspecified adapter and accessories.
- Malfunctions or damages resulting from natural disasters, earthquakes, lightning, abnormal voltage, or environmental factors.
- Damages that occur as a result of one's failure to follow the instructions.

Contact Details

For FAQs and more information

Please email to support@qcyearphone.com or visit

<https://www.qcy.com/>

FCC

This equipment has been tested and found to comply with the limits for a Class B digital device, pursuant to Part 15 of the FCC Rules. These limits are designed to provide reasonable protection against harmful interference in a residential installation.

This equipment generates uses and can radiate radio frequency energy and, if not installed and used in accordance with the instructions, may cause harmful interference to radio communications. However, there is no guarantee that interference will not occur in a particular installation. If this equipment does cause harmful interference to radio or television reception, which can be determined by turning the equipment off and on, the user is encouraged to try to correct the interference by one or more of the following measures:

- Reorient or relocate the receiving antenna.
- Increase the separation between the equipment and receiver.
- Connect the equipment into an outlet on a circuit different from that to which the receiver is connected.
- Consult the dealer or an experienced radio/TV technician for help.

This device complies with part 15 of the FCC Rules. Operation is subject to the following two conditions:

(1) This device may not cause harmful interference, and (2) this device must accept any interference received, including interference that may cause undesired operation.

Changes or modifications not expressly approved by the party responsible for compliance could void the user's authority to operate the equipment.

IC STATEMENT

This device contains licence-exempt transmitter(s)/receiver(s) that comply with Innovation, Science and Economic Development Canada's licence-exempt RSS(s). Operation is subject to the following two conditions:

(1) This device may not cause interference.
(2) This device must accept any interference, including interference that may cause undesired operation of the device

Cet appareil contient des émetteurs / récepteurs exemptés de licence conformes aux RSS (RSS) d'Innovation, Sciences et Développement économique Canada. Le fonctionnement est soumis aux deux conditions suivantes :

(1) Cet appareil ne doit pas causer d'interférences.
(2) Cet appareil doit accepter toutes les interférences, y compris celles susceptibles de provoquer un fonctionnement indésirable de l'appareil.

Este equipamento não tem direito à proteção contra interferência prejudicial e não pode causar interferência em sistemas devidamente autorizados.



SAFETY INSTRUCTIONS

1. Please carefully read and retain this user manual before using the product.
2. If the product is not used for an extended period (more than 2 weeks), please recharge it.
3. You must choose a charger produced by a legitimate manufacturer and certified by the national safety authority.
4. If your phone cannot detect the Bluetooth earbuds, either re-enter pairing mode or perform a factory reset on the Bluetooth earbuds. If there is a phone program error, close and reopen Bluetooth on the phone or restart the phone.
5. Do not disassemble or modify the battery, insert foreign objects, expose it to high temperatures, or immerse it in water or other liquids to prevent battery leakage, overheating, ignition, or explosion. Battery replacement should only be done by the manufacture.
6. Do not drop, crush, or puncture the battery. Prevent external pressure that may lead to internal short circuits and overheating.
7. Do not dismantle or modify the earbuds for any reason, as it may result in fire, electronic breakdown, or permanent damage to the product.
8. Do not expose the product to extremely low or high temperatures (below 0°C or above 45°).
9. Do not the product indicator light near the eyes of children or animals.
10. Do not use the product during thunderstorms, as it may cause abnormal operation and increase the risk of electric shock.
11. Do not use oil or other volatile liquids to clean the product.
12. Please do not use this device for long periods of time and at high volume, as there is a risk of hearing damage.



WARNING! Prolonged exposure to loud noise can cause temporary or permanent hearing damage or hearing loss. As a consequence, avoid listening for long periods at high volume and keep the volume at an appropriate setting.

Notice:



This marking indicates that this product should not be disposed with other household wastes throughout the EU. To prevent possible harm to the environment or human health from uncontrolled waste disposal, recycle it responsibly to promote the sustainable reuse of material resources. To return your used device, please use the return and collection systems or contact the retailer where the product was purchased. They can take this product for environmental safe recycling.

the power delivered by the charger must be between min 2 Watts required by the radio equipment, and max 5 Watts in order to achieve the maximum charging speed

Wireless frequency: 2.402~2.480GHz

RF power of transmission: <4dBm



Manufacturer: Dongguan Hele Electronics Co., Ltd

Address: Room 101, Block 1, No.38, Daojiao Daohou Road, Daojiao Town, Dongguan City, Guangdong Province, China

E-mail: support@qcy.com

Website: www.qcy.com



RoHS

Made in China



FCC ID:

RDR-BH24HT08AL

RDR-BH24HT08AR



® 219-248087



® 219-248088